

# INDIBA® NEWS

第179号

インディバ®の様々な  
情報をお届けします。  
(ユーザー様用)

INDIBA®機器ご使用のご施設やINDIBA®の施術を受けている方向けの情報配信ツール

自分にあったインディバ®の  
施術を見つけよう！！



# EDNA

# 役員よりご挨拶

インディバ・ファミリーの皆様 こんにちは

この度 弊社設立30周年を機に役員改正をいたしました。  
この場を借りてご挨拶させていただきたいと存じます。

代表取締役最高顧問 山口祐司（前 代表取締役会長）  
代表取締役会長 山口薫（前 代表取締役社長）  
代表取締役社長 小野智子（前 専務取締役 営業本部長）  
取締役経理部長 佐藤正美（留任）



会社設立当初から弊社独自の理念「輪」を軸に30年が経ちました。  
これまで様々な困難に直面しながらも、インディバ・ファミリーの皆様ならびに全スタッフに助けられ、一丸と  
なって頑張ってきました。  
今後も他社にはない強みを大切に、新しい可能性を構築して参りたいと存じます。

最後に、我々はおお客様の課題をインディバと人の力で解決するプロフェッショナルな企業であり続けたいと思っ  
ております。  
より良い社会のために貢献すること、弊社が取り扱っている製品ならびにサービスが人々の暮らしや社会により  
良い影響を与えられることを目指し、新しい体制のもと、皆様との信頼関係を大切に、共に前進していきたく存  
じます。

寒気が日ごとに深まる季節となりました。  
体調を崩さぬよう、どうかご自愛専一になさってください。

今後とも末永くご愛顧賜りますようお願い申し上げます。

代表取締役最高顧問 山口祐司  
代表取締役会長 山口 薫

この度、代表取締役社長に就任致しました小野智子です。  
早いもので入社し25年が経ちました。前職司会の仕事をしている時からインディバ・ジャパンに携わっており、  
この期間を入れると私も約30年間インディバと共に歩んで参りました。初めてインディバを体験した時の感動  
は約30年経った今でも忘れません。  
この30年の間にスペインのインディバ社も大きな組織となり、今では世界65ヶ国以上の導入実績と17以上の国  
際賞を受賞し、12件の特許と150以上の科学文献を保有しております。約30年前インディバに限りない可能性を  
感じ、私にはインディバが必要だと感じたあの感覚は正しかったと今まさに実感しております。

インディバという限りない可能性を秘めた魔法の箱を、皆様の知識と技術でこれからもアップデートさせてくだ  
さい。そして景気や世界情勢・時代のニーズの変化にも対応できる確固たる基盤を築いてください。  
インディバ・ジャパンは、いつでも皆様を支え側におります。そして共に成長して参りたいと思っております。

新米社長ではありますが、世界中のインディバファミリーの見本になれるよう、これまで以上に全力でインディ  
バの魅力をお伝えしていく所存でございます。

何卒、宜しくお願い申し上げます。

代表取締役社長 小野智子

平素は格別のご高配を賜り、誠にありがとうございます。  
このたび弊社株主総会及び取締役会におきまして、取締役経理部長に再任されました。  
再び重責を担うこととなり、身の引き締まる思いでございます。  
これまでの経験を活かし、INDIBAに想いを注いでくださる皆様とインディバ・ジャパンに貢献できるよう努め  
てまいります。どうぞよろしくお願いいたします。

取締役経理部長 佐藤正美

# Special feature

鈴木形成外科 小児科 院長

鈴木 晴恵 先生

2023年11月

株式会社インディバ・ジャパン筆頭医療顧問就任

形成外科専門医。

1988年にレーザー治療を日本に取り入れ、アジア人特有のシミやあざの治療法を確立。赤ちゃんのあざ治療にも積極的に取り組む。皮膚トラブルを適切な方法で治療する美容医療のパイオニア。眼瞼下垂症をはじめとする瞼の形成手術も得意としている。メディカルエステで活用してきたイオン導入は1990年代にまず海外で脚光を浴び、後に日本で社会現象となる。近年は食と健康の関係の重要性に注目しクリニックに栄養外来を開設。



昨年171号から担当させていただいていたこのコラムも今回が最終回となりました。最後は私の一番の専門分野である瞼(まぶた)の手術について書きます。当院では健康保険で治療が可能な「眼瞼下垂症」をはじめ、美容的に二重瞼にするご相談、瞼や目の下のたるみ、くまを改善する治療を行なっています。また、他のクリニックでご自分の思った通りの仕上がりにならなかった方のご相談も少なくありません。

## 眼瞼下垂症

**原因:**上まぶたが挙がりづらく垂れ下がったままの状態を眼瞼下垂と呼びます。加齢の他にハードコンタクトレンズを外すときに目尻を横に強く引いたり、アトピー性皮膚炎や花粉症、メイクを落とすときなどに瞼を擦ったりすることが原因になる他、東洋人特有の一重瞼の腫れぼったい瞼の場合には生まれつき腱膜の瞼板への付着がゆるいことが原因になることもあります。目の開きが少なく、目を開けるために額に横ジワを作っていて、子供の頃から頭痛持ちだったりします。

**症状:**瞼が重い、目を開けづらい、眉頭が痛い、目が疲れやすいといった症状のほかに、首の後ろが痛い、肩こり、腰痛、頭痛、疲れやすい、元気が出ない、不眠などの慢性疲労症候群やうつ病のような症状や顎関節症、奥歯にヒビが入る、欠ける、すり減るなど食いしばりによる症状も見られます。

瞼の症状とすぐに結びつかないこれらの症状が眼瞼下垂の手術を行うことですっかり良くなり、皆さん驚かれます。顔貌の特徴としては、まぶたが黒目にかかっているほか、額の横ジワ、眼と眉毛の間隔が広い、二重の溝が浅くなり、三重や四重になっている、あるいはすっかり平らになっている、眼の上が落ちくぼんでいる、目袋による眼の下のクマが目立つなどが見られます。



**自己診断:**額の力を抜き、ぎりぎり目が閉じられる程度に上瞼をサージカルテープなどで引き上げて額に留めてください。1時間くらい日常生活をして、肩こりや頭痛などが軽減していたら、眼瞼下垂からくる症状だということがわかります。

**治療方法:**腱膜性眼瞼下垂症手術(延びた腱膜を縫い縮める)、上眼瞼除皺術、重瞼術などの手術を行います。眼瞼挙筋の筋力がない、または非常に弱い先天性眼瞼下垂症には額の筋力を利用して瞼をあげられるように瞼と眉の上をつなぐ「つり上げ術」を行います。

眼瞼下垂症の手術は眼科、形成外科、美容外科などで行われています。眼瞼下垂症は健康保険を使用して手術を受けることが可能ですので健康保険を取り扱わない一部の美容外科を除き手術費用は全国一律となります。しかし執刀医の技術によって仕上がりが一律となるとは限りません。目は顔の印象をもっとも左右するパーツです。手術前に仕上がりの眼の形について執刀医とご自分が希望されるイメージが一致しているかを確認しておくことが非常に重要です。医療施設によっては、診察医と実際に手術を行う執刀医が異なる場合があります。必ず執刀医と直接、術後のイメージについて話し合い、納得した上で手術に臨むように注意してください。

健康保険適用外になりますが、当院では患者様のご希望に応じて瞼縁切開法という方法で手術を行うことができます。この術式ではまぶたの折り返しの線、つまり「二重の線」を切らずにまつ毛の生え際近くで切開しますので傷跡がないかのような自然な仕上がりになります。瞼縁切開法は故二木裕先生から弟子2人だけが引き継いだ技術です。

**インディバの活用:**術後にクリニック併設のメディカルエステでインディバを行うことによりダウンタイム短縮の成果を上げています。また術後のケアでエステにお越しいただくことで些細な変化を見逃さない体制が構築できています。手術後にインディバの施術を行うことは執刀医の管理が必要ですのでこの点には注意してください。

眼瞼下垂症の根本的な治療法は手術ですがインディバをアイホールに当てることで眼瞼下垂が一時的に緩和し、瞼が軽く開けやすくなるので、手術を待つあいだインディバの施術を受けられる方もあります。



Merry Christmas

年末年始に向けて、食べる機会が多くなるこの季節!!  
インディバ®でしっかり腸活ケア!

腹部の施術にプラス1メニュー

## インディバ®腸活テクニック

普段、ご施設で行っている腹部の施術後にプラスで出来る  
腸活テクニックです。



- ①通常の腹部の施術を行います。
- ②お腹全体をのの字をかくように動かしながらRESで施術します。



RES 65mm 50W 5分

### POINT

始めはあまり圧をかけずに温熱効果で  
腹部全体を温めるイメージでゆっくり  
かけていきます。  
温まってきたら少し圧をかけて腸を刺激するように行いましょう。



### ③腸もみマッサージ

#### 《ハンドRES》

技術者の片方の腕にエレクトロードを置き技術者の手を通して電流を流して  
マッサージする手技!



#### ③-1 小腸ほぐし

RES 65mm 10W~30W前後

小腸を揺らしながら移動してほぐしていきます。  
各3往復

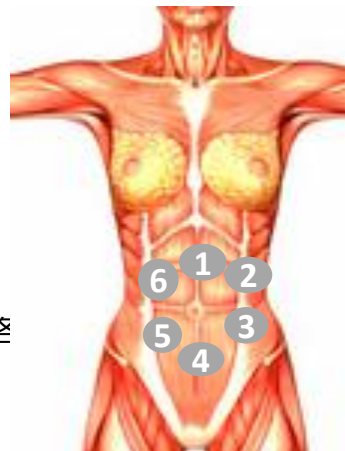


#### ③-2 小腸もみ

RES 65mm 10W~30W前後

おへそから3cmの位置。  
4指を使って①から⑥の順番で、のの字を各  
合計3周

**注意** 指を立てすぎないように!



#### ④ 腸ころがし3往復



RES 65mm  
10W~30W前後

下腹部に手を置き、手根で手前から奥へ、指全体で奥から手前へ、ゆらゆらさせるように腸を刺激しながらマッサージ

#### ⑤ 腸もみマッサージ



##### ⑤-1 大腸流し

RES 65mm 10W~30W前後

左のへその横から、4指と手の平を使ってスライドの矢印と同じように大腸をほぐしていきます。 3回



##### ⑤-2 大腸流し

RES 65mm 10W~30W前後

右の肋骨の下から手の平を使い、スライドの矢印のように大腸の出口に向かって流していきます。 3回



##### ⑤-3 大腸流し

親指で肋骨の下をサイドまで流し、4指と手の平を使ってへそ下に向かって流していきます。  
3回。逆側も同様に3回行っていきます。





2026年2月

定例セミナーのご案内

# 美肌の原点

～もう一度、肌を見直そう～

時下、ますますご清栄のこととお慶び申し上げます。  
2026年2月、新年初の定例セミナーのご案内です。  
今回は「スキンケアアイテムとインディバ®の相乗効果」  
がテーマです。スキンケアアイテムの基本的な理解と共に、  
インディバ®との併用による相乗効果をご提案いたします。  
肌タイプの見極めやアプローチ方法など、カウンセリングや日々のケアにもお役立ていただける内容です。  
是非、皆様のご参加をお待ちしております！

IJ



IJプラセンシシリーズ  
「クレンジングジェル」が仲間入りしました♪



東京本社



2月19日(木)

14:00～17:00

大阪営業所



2月27日(金)

14:00～17:00

福岡営業所



2月26日(木)

14:00～17:00

## お申込み方法

STEP 1

会場ごとの  
QRコードを読み取る



STEP 2

カレンダーから  
定例セミナーをクリック



STEP 3

予約フォームに  
必須事項を入力する



!



クリックできない場合

定例セミナーは  
満員となっております。  
大変申し訳ありませんが、  
何卒ご了承ください。

⑩ご確認ください！

定例セミナーのご参加は、インディバ®会員であることが条件となります。会員かどうか分からない方は、担当営業までご確認ください。  
インディバ®会員：入会金20,000円 年会費10,000円（いずれも税別）  
（会員規定や詳細については、インディバ・ジャパン営業部までご連絡ください）

株式会社インディバ・ジャパン東京本社  
東京都目黒区碑文谷5-15-1 1F B1F  
TEL 03-5768-8871

大阪営業所  
大阪市西区北堀江2-2-24  
TEL 06-6536-0115

福岡営業所  
福岡市博多区上呉服町11-16-6F  
TEL 092-283-5610

**INDIBA®**  
revitalizing lives

# ORDER

INDIBAの部品や商品の注文は  
下記、アドレスよりお願いいたします。



INDIBA 発注専用アドレス  
[indiba\\_order@indiba.co.jp](mailto:indiba_order@indiba.co.jp)



←こちらのQRコードからもメールアドレスを  
ご確認ください。

## ～インディバ®の商品購入時のお願い～

インディバ®機器の部品や通電クリーム、化粧品などのご注文は下記、必要事項をご記入の上、INDIBA®商品管理部までメールでご注文お願いいたします。

### 《必要事項》

### 指定可能な配達時間帯

- ◆ ご施設名            ■ 8:00 ～ 12:00
- ◆ ご担当者名        ■ 14:00 ～ 16:00
- ◆ 納品場所           ■ 16:00 ～ 18:00
- ◆ 電話番号           ■ 18:00 ～ 20:00
- ◆ 商品名             ■ 19:00 ～ 21:00
- ◆ 数量

配達の時間指定は、運送会社の時間指定になります。時間枠の中で、  
お荷物が届きます。細かい時間指定は出来ませんので、ご注意ください。  
また、不在の場合は不在伝票にそって再配達のご依頼をお願いいたします。

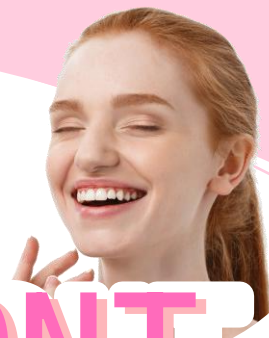
当日出荷ご希望の場合は、15時までをお願いいたします。

また、在庫の状況によっては、出荷までに日数を頂く事がありますのでご了承下さい。

イオン導入器のパイオニア

導入率ならNo.1 

ポレーションにも負けませんっ！



# PRO VITALIONT

## 浸透率の高さ

疑似直流を使うことで、電位の膜を緩和し、効率よく浸透させることが可能に。

10年後のお肌を考えて

コツコツが大事

## 周波数の高さ

導入率を高める為、周波数は10000Hzを使用。

夏のダメージは

秋に持ち越さないっ



ボディケアも

プロビタリオンにお任せ！

外形寸法  
W300×H105×D335(mm)  
定価  
¥297,000(税込み)

## 高出力機能

2.4mAという高出力。  
フェイシャルはもちろん  
ボディへの導入も可能。

肌のトラブルは  
皮膚の深層が原因…

## 刺激が弱い

高い周波数で刺激が少ない。  
さらにR波を使用することで  
肌の不快感や刺激を緩和。

インディバ・ジャパンのこだわりが  
ぎゅっと詰まった導入溶剤▼

8%濃度のビタミンC

透明感のあるお肌へ…



NEO VITALIONT

- コラーゲン生成促進
- 抗酸化作用
- 美白作用
- メラニン抑制
- シミ・小ジワ・毛穴の開きに効果的

定価 ¥34,650 (税込み)

お肌への吸収抜群！

化粧水前の美容液にも◎



プレミアムプラセン

- ターンオーバーの正常化
- コラーゲン、エラスチンの生産
- 肌のハリ、たるみに効果的

定価 ¥26,400 (税込み)

30%の高濃度ビタミンC

リオリジナル溶剤！



THERMO STARCH

- セルライトケア
- 脂肪滴抑制
- 脂肪代謝促進

定価 ¥38,500(税込み)

一般の方は、お近くのインディバ®サロンまで！



相性抜群！！

INDIBA®

×

PRO VITALIONT

CASE

1



インディバ®の施術は、肌を活性して、筋肉を柔軟にふっくらとしたお肌に仕上げます。余分な老化角質を取り除く効果もあるので、施術の仕上げには、高濃度の栄養をお肌にたっぷり浸透させることで、効果を維持し、肌改善をより効果的にします。フェイスだけではなくBODYにもご使用可能です。黒ずみやハリの気になる部分にご使用いただけます。

組み合わせOK👏

MASSAGE

×

PRO VITALIONT

インディバ®機器をお持ちいただいていないご施設の方もPRO VITALIONTをご使用いただけます。ハンドマッサージなどの手技後の仕上げにご使用いただく事で、栄養をお肌の深部に届けることができます。

CASE

2



自宅でサロンクオリティ

HOME CARE

×

PRO VITALIONT

CASE

3



普段のお手入れに！！

ホームケアとして、PRO VITALIONTをご使用いただく事も可能です。操作も簡単に行えます。

ご購入をご検討の方は、お近くのインディバ®サロンにお問い合わせ下さい。導入溶剤の購入も可能です。

インディバ・ジャパンのイオン導入器は、お肌への刺激を最小限にして、イオン導入ならではのピリピリとした不快感を緩和し、トラブルの原因となる肌深部へ栄養の導入を可能にした、イオン導入機器です。

INDIBA®導入ご施設はコチラからCHECK ▶





アイメイクもこれ一本！！ プラセンタ配合クレンジング新発売

# IJ Placen Cleansing Gel

## New product promotion

2025年11月4日販売開始

IJプラセンシリーズ



IJプラセンクレンジングゲルは、IJプラセンシリーズとの併用がお勧めです！



IJプラセンクレンジングゲル 200g  
定価¥5,830(税込)



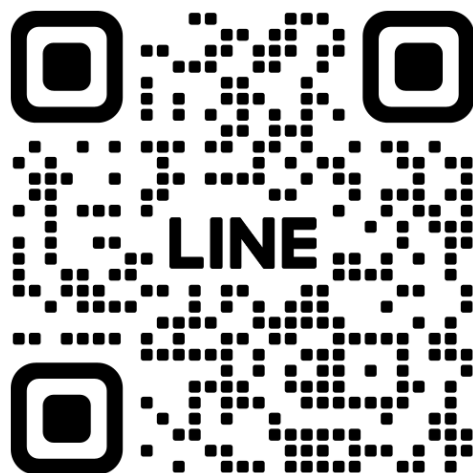


インディバ・ジャパンの

公式

# LINEアカウントが リニューアル！

2025年7月1日より、インディバ・ジャパン公式LINEがリニューアルいたしました。  
講習スケジュール確認やご予約、お得なキャンペーンやセミナーのご案内など、  
様々な情報をたっぷりお届けしてまいります。



↑ コチラのQRコードを読み取っていただき  
友だち登録をお願いします！

.....以前のLINEにご登録いただいていた皆様へ.....



Old

左のアカウントから右のアカウントに切り替えとなりますので、  
改めてご登録いただきますようお願い申し上げます。



New



**INDIBA®**  
revitalizing lives

# Special Treatment SCULPTURE

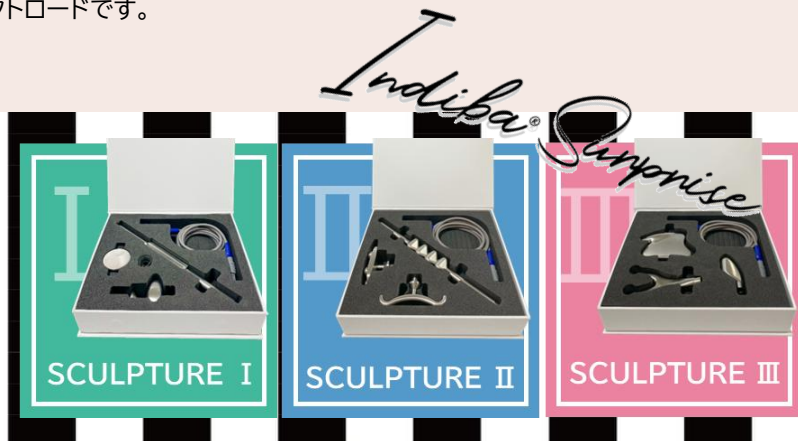
## 【スカulptチャー(SCULPTURE)】

スカulptチャーとは「削る、彫刻する」という意味があり、その名の通りボディーラインをデザインしたり、硬い筋肉やセルライトをしっかりとほぐしたり、また浮腫みを流すにもおススメです。スカulptチャーは、RESモード「深部加温」のときに使用する特殊なエレクトロード(アタッチメント)です。深い層に熱を発生させながらもスカulptチャーで表面上の組織「硬い筋肉、セルライト、脂肪層」を短時間で広範囲、施術することが可能となります。施術後の顧客満足度をさらにアップする事ができます。この体感は一度受けてしまうと、病み付きになる事間違いなしのインディバ社、お勧めのエレクトロードです。



## 【スカulptチャーの種類はⅠ・Ⅱ・Ⅲの3種類】

スカulptチャーはそれぞれ、3つの形状の異なるエレクトロードが付いています。スカulptチャーの形状により、施術しやすい部位や目的が異なる為、サロンに通われるお客様の目的や体質などによって使い分けて施術することができます。



## SCULPTURE I



- ・広範囲を短時間でほぐせる
- ・セルライトをほぐせる
- ・リンパ、むくみを流せる
- ・筋肉のハリを取る
- ・楽に施術ができる

### ROLL



### STONE



- ・温感を出しやすい
- ・密着がしやすい
- ・ホルダーがない為、入れるところが多い
- ・コードを換えずにハンドレスが可能

- ・細かい所をピンポイントで狙える
- ・どの部位にも使える
- ・どんな人にも使いやすい
- ・比較的温感が出やすい
- ・ツボを狙える



### DISC

- ・セルライトをしっかりとほぐせる
- ・広範囲を短時間でほぐせる
- ・筋肉のハリを取る
- ・楽に施術ができる

### Q-ROLL



### SHELL



- ・体の丸みに沿う
- ・リンパドレナージュ
- ・部品の両端を使ってほぐせる
- ・ボディーラインを整える
- ・温感を出しやすい

- ・セルライトをほぐしやすい
- ・表層の筋肉もほぐせる
- ・どの部位にも当たる
- ・関節周りもかけやすい

### WAVE



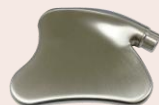
## SCULPTURE II



- ・硬い所を深くほぐせる
- ・2つの突起でほぐす、流す
- ・持ちやすい



### CHERRY



### GUA SHA

- ・とても細かい所に入れる
- ・顔の中央にも入れる
- ・ツボをピンポイントで狙える
- ・自分の指のように使える



### TIP

- ・流せる
- ・フェイスラインに沿う
- ・部位に合わせて面を変えられる

## SCULPTURE III





# beautyworld JAPAN FUKUOKA出展

是非、インディバ®@ジャパンプースに  
お立寄りください。

beautyworld  
JAPAN FUKUOKA

2026年2月16日ー18日  
マリンメッセ福岡A館  
10:00ー17:00 (最終日  
は16:30まで)

ホール: A(A-X010)

出展ゾーン: 特別出展エリアNEXT



## 年末年始休業のお知らせ

誠に勝手ながら下記期間を休業とさせていただきます。

休業期間

2025年12月27日(土)～2026年1月4日(日)

最終営業日	2025年12月26日(金)	～15時半
-------	----------------	-------

営業開始日	2026年 1月 5日(月)	10時～
-------	----------------	------

「受注商品の年内最終出荷日」

2025年12月25日(木) 15時 受注締切 →当日出荷

※2025年12月25日(木)15時以降のご注文は2026年1月5日(月)  
以降の出荷となります。

「メンテナンス」

メンテナンスに関しては担当営業にお問い合わせください。

※休業中の電話対応、およびメールのお問い合わせに対するご返信は  
できかねます。お問い合わせに対するご返信は年明けの1月5日10時より  
順次させていただきます。

ご迷惑をおかけいたしますが、何卒ご了承のほど宜しくお願い申し上げます。

